

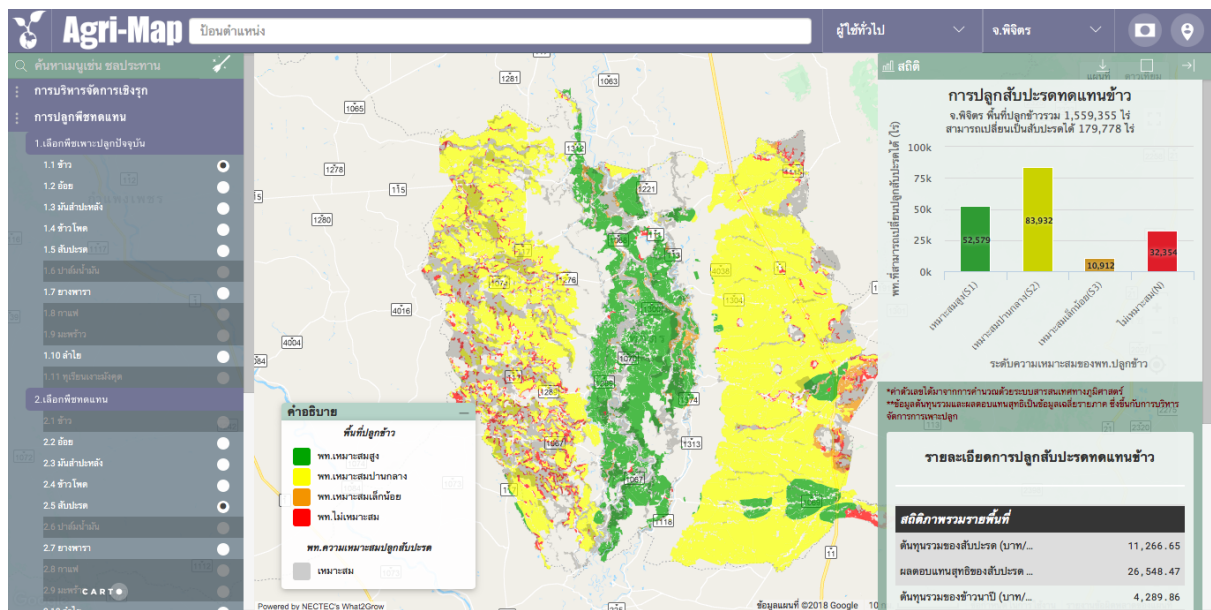
แนวการตอบ

ใบกิจกรรมที่ 2.2

ข้อมูลช่วยชุมชนและโลกอย่างไร

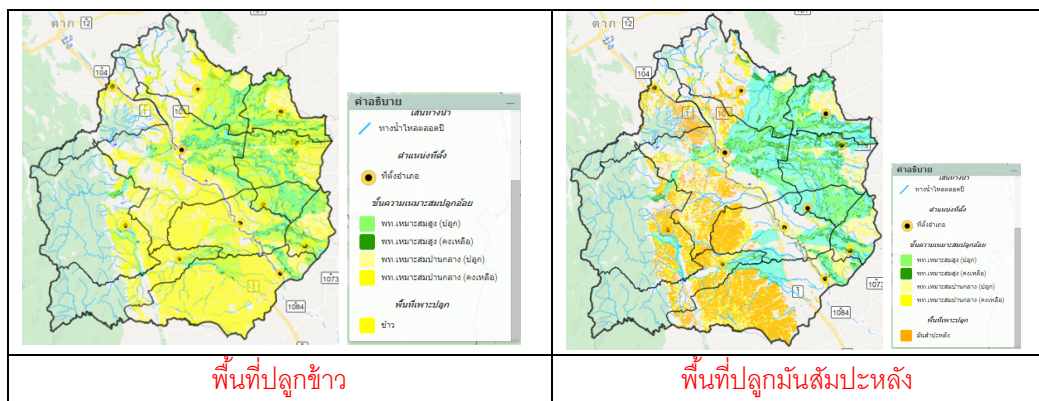
1. ศึกษาเว็บไซต์ Agri-Map online

1.1 ให้เข้าเว็บไซต์ระบบแผนที่เกษตรเพื่อการบริหารจัดการเชิงรุกออนไลน์ (Agri-Map online) ดังรูป



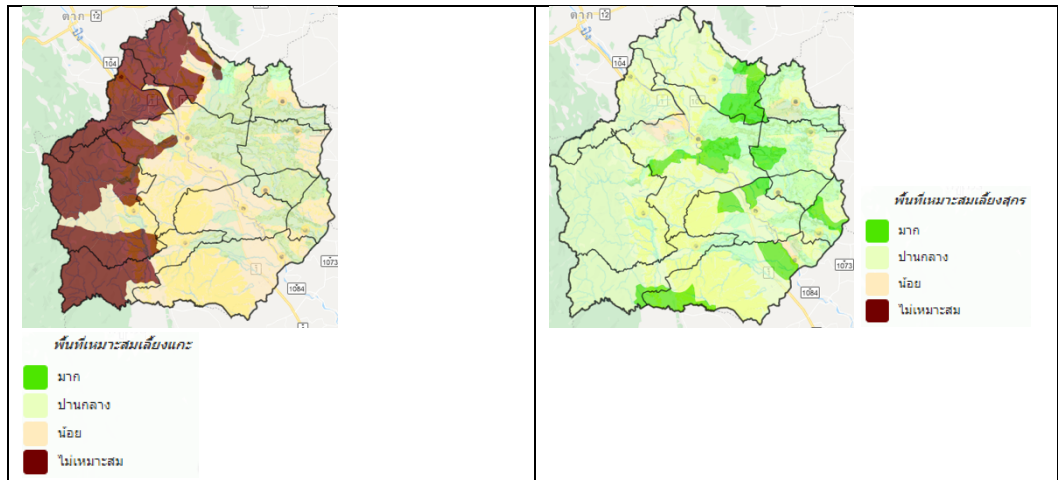
1.2 สำรวจบริเวณพื้นที่ที่เป็นภูมิลำเนาของนักเรียน หรือเลือกพื้นที่ที่สนใจว่าเหมาะสำหรับทำ
การเกษตร เพาะปลูก หรือเลี้ยงสัตว์ชนิดใด อธิบายเหตุผลประกอบ

สมมติว่า จังหวัดที่เลือกคือกำแพงเพชร



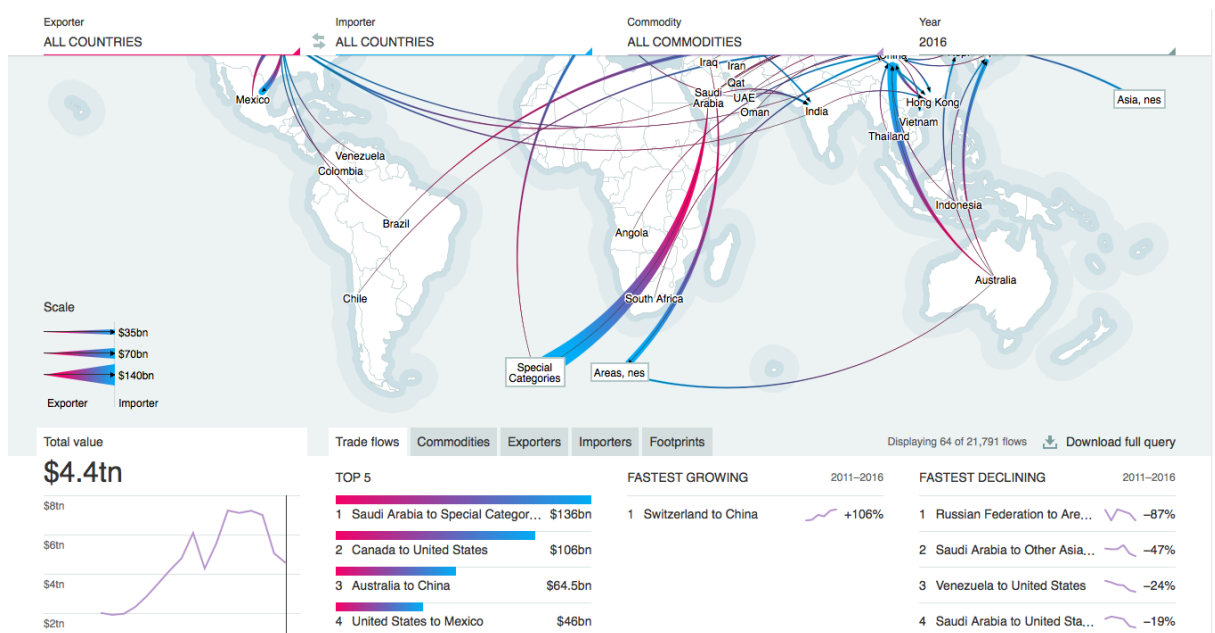
พื้นที่จังหวัดกำแพงเพชร ปลูกพืชเศรษฐกิจ ได้แก่ ข้าว ร้อยละ 50.91 รองลงมาเป็นอ้อย 23.04 และมันสำปะหลังร้อยละ 23 หากต้องการปลูกพืชทดแทน เช่น ข้าวโพดแทนมันสำปะหลัง เนื่องจากมีราคาขายที่ดีกว่า อาจสามารถเปลี่ยนพื้นที่ที่มีความเหมาะสมในการปลูกข้าวโพดในระดับปานกลาง จำนวน 533,400 ไร่ โดยผลตอบแทนสุทธิเฉลี่ยของข้าวโพด 1612 บาทต่อไร่ มากกว่ามันสำปะหลังที่ผลตอบแทนสุทธิ -55 บาทต่อไร่

สำหรับการทำปุ๋ยสูตร เช่น สูตร 15-15-15 มีพื้นที่ที่เหมาะสมกับการเลี้ยงจำนวนมาก ส่วนแกะ มีพื้นที่ที่ไม่เหมาะสมจำนวนมาก ดังภาพเปรียบเทียบ

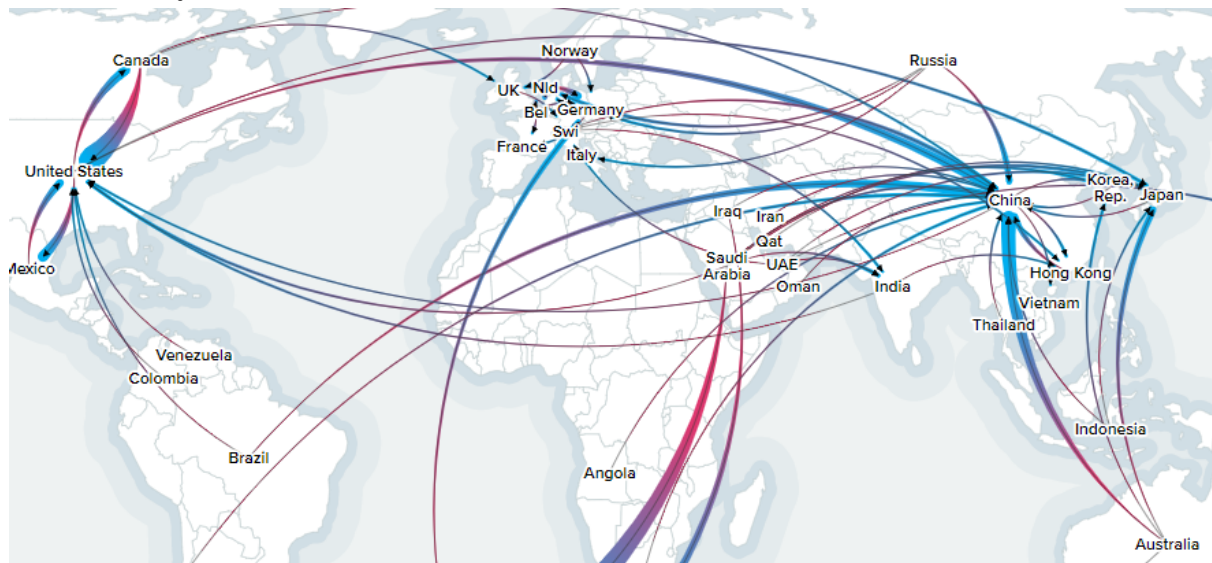


2. ศึกษาเว็บไซต์ resourcetrade.earth

2.1 ให้เข้าเว็บไซต์การค้าระหว่างประเทศ (resourcetrade.earth) ดังรูป

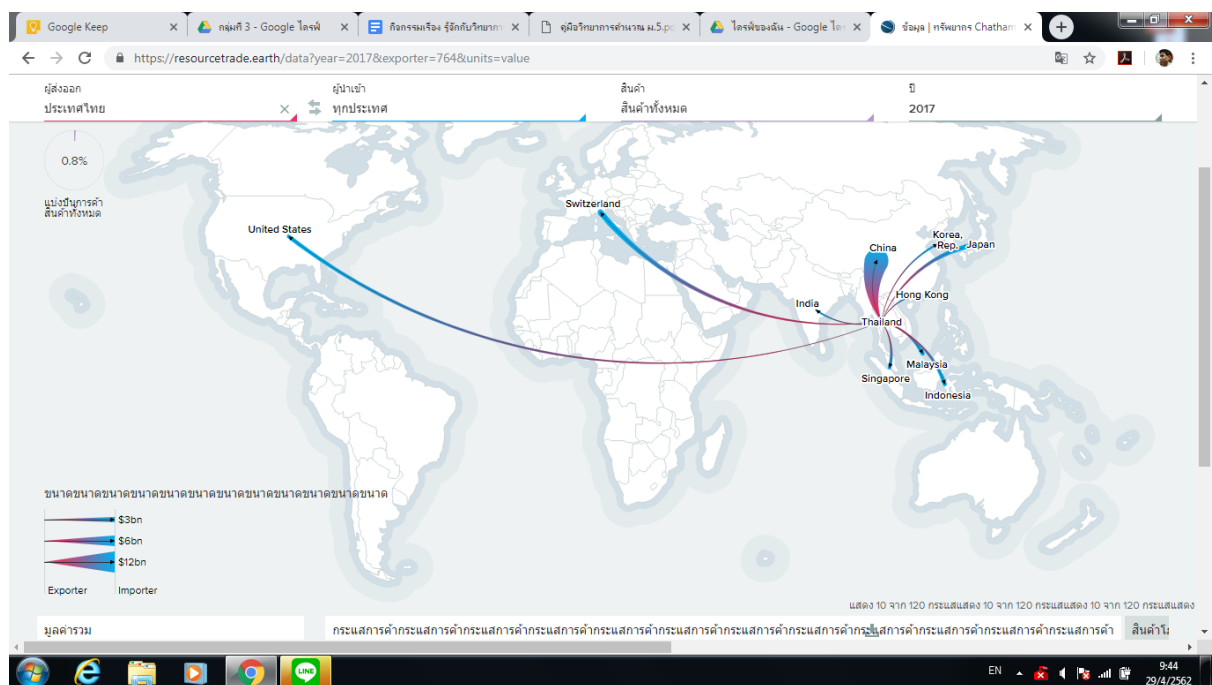


2.2 หาความสัมพันธ์ของการค้าระหว่างประเทศต่าง ๆ ให้ตั้งคำถามและหาคำตอบจากข้อมูลบนเว็บไซต์ และอธิบายข้อมูลที่ค้นพบ



คำถาม ประเทศไทย มีการนำเข้า-ส่งออกกับประเทศในกลุ่มประเทศอาเซียนเป็นอย่างไร

ประเทศไทยส่งออกไปอินโดนีเซีย โดยส่งออก 5.8 % ของสินค้าส่งออกทั้งหมด และ นำเข้า 3.7% ของสินค้านำเข้าทั้งหมดในประเทศ สำหรับประเทศไทย และมาเลเซีย ส่งออก 6.1% นำเข้า 4.1% และประเทศไทยและสิงคโปร์ ส่งออก 5.2% นำเข้า 2.1%



1 Forestry products +7.8%